

Fiche technique « Valises d'enfance » Cie PIPA SOL

53 rue Victor Hugo 78570 Andrésy *** 09 53 88 32 20 - 06 63 82 92 44 *** contact@pipasol.fr *** <http://www.pipasol.fr>

Directrice artistique : Delattre Christine

Contact technique : Didier Welle *** 06 04 48 29 49 / didier@pipasol.fr

Chargée de diffusion : Jean Pierre Rigaud *** 06.10.26.96.26

Jauge public maximum : 250

Durée du spectacle : 50 minutes

Temps de montage : Montage : 6h (comprenant 1h15 de filage technique) *** Démontage : 2h *** Spectacle : 1h

L'équipe PIPA SOL : 3 marionnettistes - 1 régisseur

Repas et hébergement : 1 végétalien – 3 chambres (2 lits simple et 1 lit double)

Besoins en personnel :

2 pers. : chargement/déchargement du camion 12 m3 (en version autonome, sinon 1 pers.) ; Hauteur du camion : 2m60 (30 min.)

1 régisseur et 1 technicien lumière

Le besoin peut-être défini après discussion concernant les facilités techniques du lieu

Besoins logistiques :

Loges pour 3 personnes ; Bouteilles d'eau et petit en-cas (fruits secs, fruits, biscuits...) ; Nécessaire pour faire café et thé

Besoins techniques :

Espace scénique :

Ouverture optimale 10 mètres / mini 7 mètres *** Profondeur optimale 6 mètres / mini 5 mètres *** Hauteur optimale 5 mètres / mini 4 mètres

Noir total indispensable *** Tapis de danse noir *** rideau de fond de scène noir *** 4 pendrillons

Lumière : Pré-implantation indispensable (hormis ceux fournis par la compagnie), des pendrillons et frises ainsi que le câblage doivent être prêts avant le début du montage.

SON :

Système de diffusion adapté au volume de la salle, 2 retours au plateau jardin/cour sur 1 circuit, une console, un lecteur CD auto pause

Vidéo :

2 Câbles son XLR, du vidéo projecteur à la régie.

Note : Les régies son et lumière seront installées en salle au lointain public et dans l'axe de la scène.

Nettoyage du plateau avant la représentation

Fiche technique "Valises d'enfance" Compagnie Pipa Sol

53 rue Victor Hugo 78570 Andrésy
09 53 88 32 20 - 06 63 82 92 44
contact@pipasol.fr *** http://www.pipasol.fr
Directrice artistique : Delattre Christine
Contact technique : Didier Welle
06 63 82 92 44 / 09 53 88 32 20
didier@pipasol.fr

Personnel :
2 pers. : charg./décharg. du camion
en version autonome ; 1 régisseur

Montage : 6h *** Démontage : 2h
Filage technique : 1h15
Spectacle : 1h

3 marionnettistes - 1 régisseur

Camion 12 M3 -- Hauteur : 2m60

Espace scénique

Ouverture idéale 10 mètres / mini 7 mètres
Profondeur idéale 6 mètres / mini 5 mètres
Hauteur idéale 5 mètres / mini 4 mètres
Noir en salle
Tapis de danse noir
rideau de fond de scène noir
5 pendrillons

Lumière : Pré-implantation indispensable

Projecteurs à installer

< 2 PAR cp62 ...patch : 10-11

7 Découpes
patch : 7-8-9-13-15-16-(17 en 613Sx)

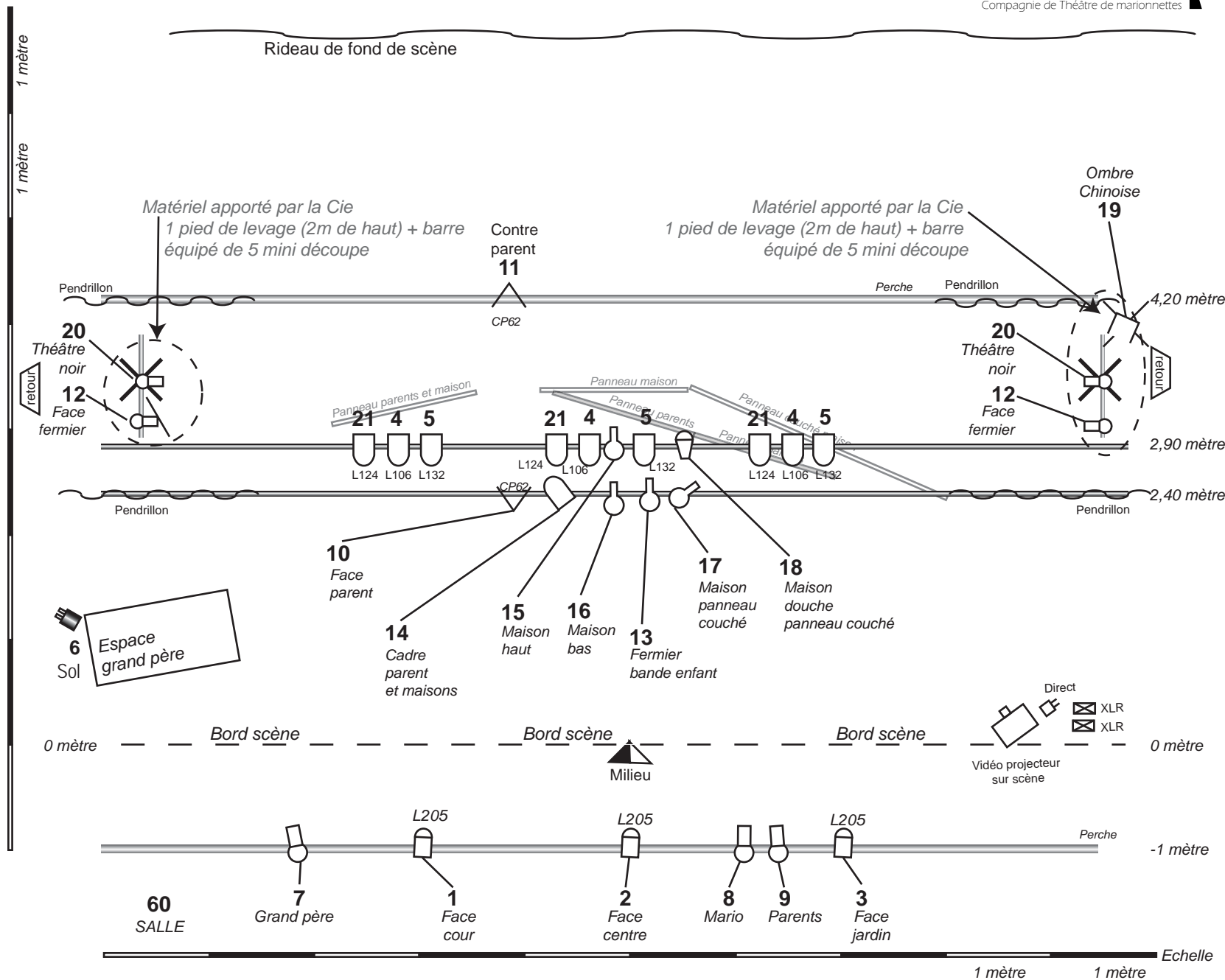
13 PCpatch : 1-2-3-4-5-21

1 F1patch : 18

Gradateur : 21 circuits DMX

Gélatine : 3 x L205 (PC), 3 x L124 (PC),
3 x L106 (PC) 3 x L132 (PC)

Matériel fourni par la compagnie
une console avab presto, lecteur DVD,
vidéo projecteur , 9 projecteurs (12, 19,
20)



SON : Système de diffusion adapté au volume de la salle,
2 retours ; une console ; un lecteur CD auto pause

Vidéo :
2 Câbles son XLR, du vidéo projecteur à la régie