

FICHE TECHNIQUE

LA FERME DES ANIMAUX



Compagnie Pipa Sol

53 RUE VICTOR HUGO 78570 ANDRESY (France)

No. siret : 410 611 891 00012

Téléphone : 09.53.88.32.20 / 06.63.82.92.44

E-mail : contact@pipasol.fr -- Site internet : <http://www.pipasol.fr>

Contact technique, régie générale : Didier +33 (0)6 63 82 92 44 - didier@pipasol.fr

JAUGE : 300 / DUREE DU SPECTACLE : 55 minutes / A partir de 6 ans

Version Autonome disponible

PERSONNEL :

2 personnes pour le chargement / déchargement du camion

1 technicien lumière / son

ESPACE SCENIQUE :

Ouverture : 9m (idéal), 7m (mini) / Profondeur : 7m (idéal), 6m (mini) / Hauteur : 5m (idéal), 3m50 (mini)

TEMPS DE MONTAGE/DEMONTAGE

5h30 / 2h30

CAMION de la Cie

12 M3 -- Hauteur : 2m60

LUMIERE

PRE MONTAGE INDISPENSABLE

Projecteurs :

7 PC, 6 Découpes

Gélatines lee filters : 205 (4 PC), 201 (2 PC), 115 (1 PC), 106 (1 DEC), 205 (3 DEC)

SON :

L'organisateur fournira un système de diffusion compatible avec la jauge public respectant la réglementation 105 Db maxi.

EQUIPE Cie PIPA SOL :

3 marionnettistes, 1 régisseur

HEBERGEMENT et REPAS sur la période d'accueil :

3 chambres (1 lit double et 2 lits simples)

1 végétalien

Implantation technique

LA FERME DES ANIMAUX

Compagnie PIPA SOL

53 rue Victor Hugo 78570 Andrésy
 09 53 88 32 20 - 06 63 82 92 44
 contact@pipasol.fr *** <http://www.pipasol.fr>
 Metteur en scène : Delattre Christine

Contact technique : Didier Welle
 06.63.82.92.44 contact@pipasol.fr

Montage : 5h *** Démontage : 2h
 Filage technique : 1h15
 Spectacle : 1h

3 marionnettistes - 1 régisseur

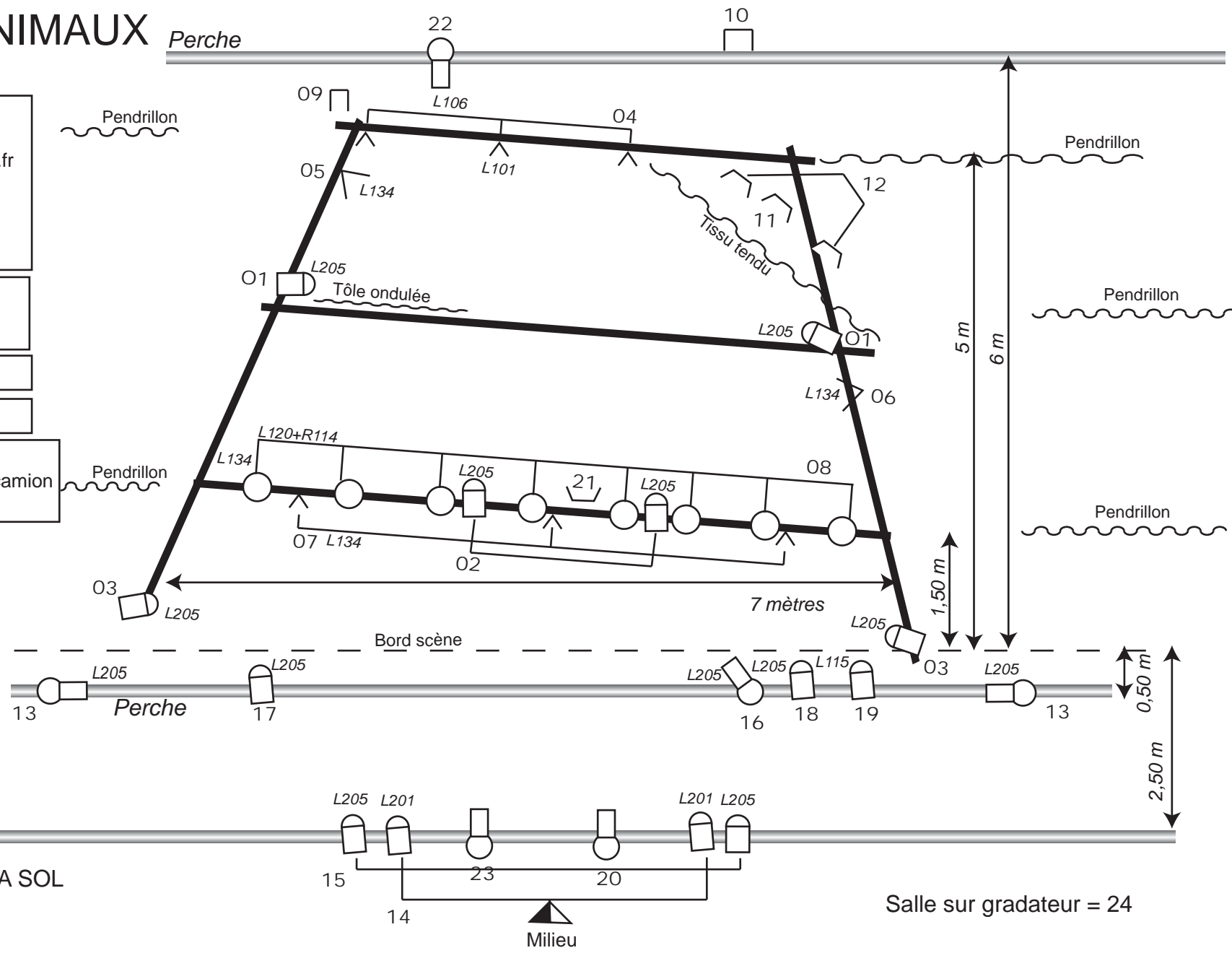
Camion 12 M3 -- Hauteur : 2m60

Personnel :
 2 pers. : chargement/déchargement du camion
 1 régisseur lumière/Son

Lumière : Projecteurs à installer
 Pré-implantation indispensable
 6 Découpes13-16-20-22-23
 7 PC14-15-17-18-19
 Gradateur : 24 circuits DMX
 Gélatine : L205-L201-L115-L106

Plateau
 Noir en salle
 5 pendrillons

Le reste est apporté par la Cie PIPA SOL



Salle sur gradateur = 24

